



SCS CONCEPT GROUP

Prezentacja firmy



SCS Concept, HERMES 12/2020/v7



We are proud to be certified





SCS
Concept Group



Nasza misja

- SCS Concept koncentruje się na rozwiązaniach z dziedziny kontroli jakości i produkcji. Nasi inżynierowie opracowują produkty dostosowane do Twoich potrzeb.
- SCS Concept opracowuje gamę produktów spełniających wszystkie Twoje wymagania.

Pełna gama narzędzi do kontroli jakości



Oprogramowanie do kontroli jakości

Rozwiązania dla kontroli jakości

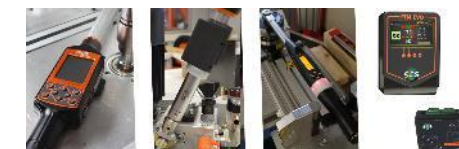


Pełna gama narzędzi produkcyjnych



Rozwiązania aplikacyjne

Narzędzia produkcyjne



Pełna gama rozwiązań dla przemysłu ogólnego





SCS CONCEPT GROUP Europe

WIELKA BRYTANIA

SCS Concept
Phone: +33.(0)
www.scsconcept.uk

FRANCJA, Benelux

SCS Concept France SAS
24 rue Edouard Manet
25230 Seloncourt - France
Phone: +33.(0)3.81.95.41.88
france@scsconcept.com
www.scsconcept.fr

HISZPANIA

SCS Concept Iberica
Barcelona
Ph: +34 600 51 13 35
iberica@scsconcept.com
www.scsconcept.es



NIEMCY, EUROPA WSCHODNIA

SCS Concept Deutschland GmbH

Zeppelinstr.2
84180 Loiching – Kronwieden – (Germany)
Ph: +49(0) 8731-3261660
deutschland@scsconcept.de
www.scsconcept.de

WŁOCHY

SCS Concept S.r.l.
Via Po 77
20095 Cormano (MI)
Phone: +39 02 92502684
info@scsconcept.eu
www.scsconcept.it



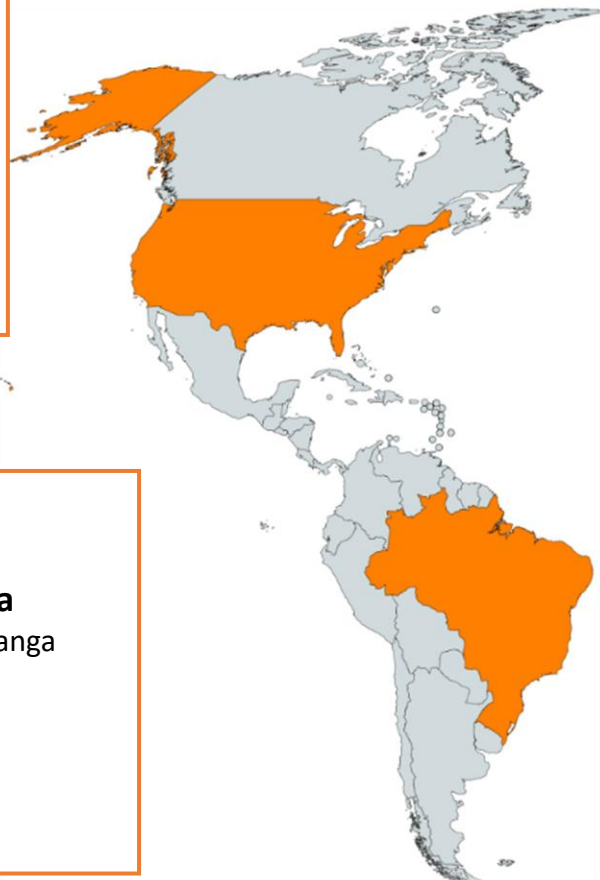


SCS CONCEPT GROUP Ameryka & Chiny

AMERYKA PN., MEKSYK

SCS Concept Americas, LLC

1700 Harmon Rd, Suite 3
Auburn Hills, MI 48326
Main +1 248 419 4999
Toll Free +1 877 898 6484
phillip.bua@scsconcept.com
www.scsconcept.us



CHINY

SCS Concept China Co., Ltd.

Jiading District
Shanghai
Ph. +86 21 59 560 096
china@scsconcept.com
www.scsconcept.cn



AMERYKA POŁUDNIOWA

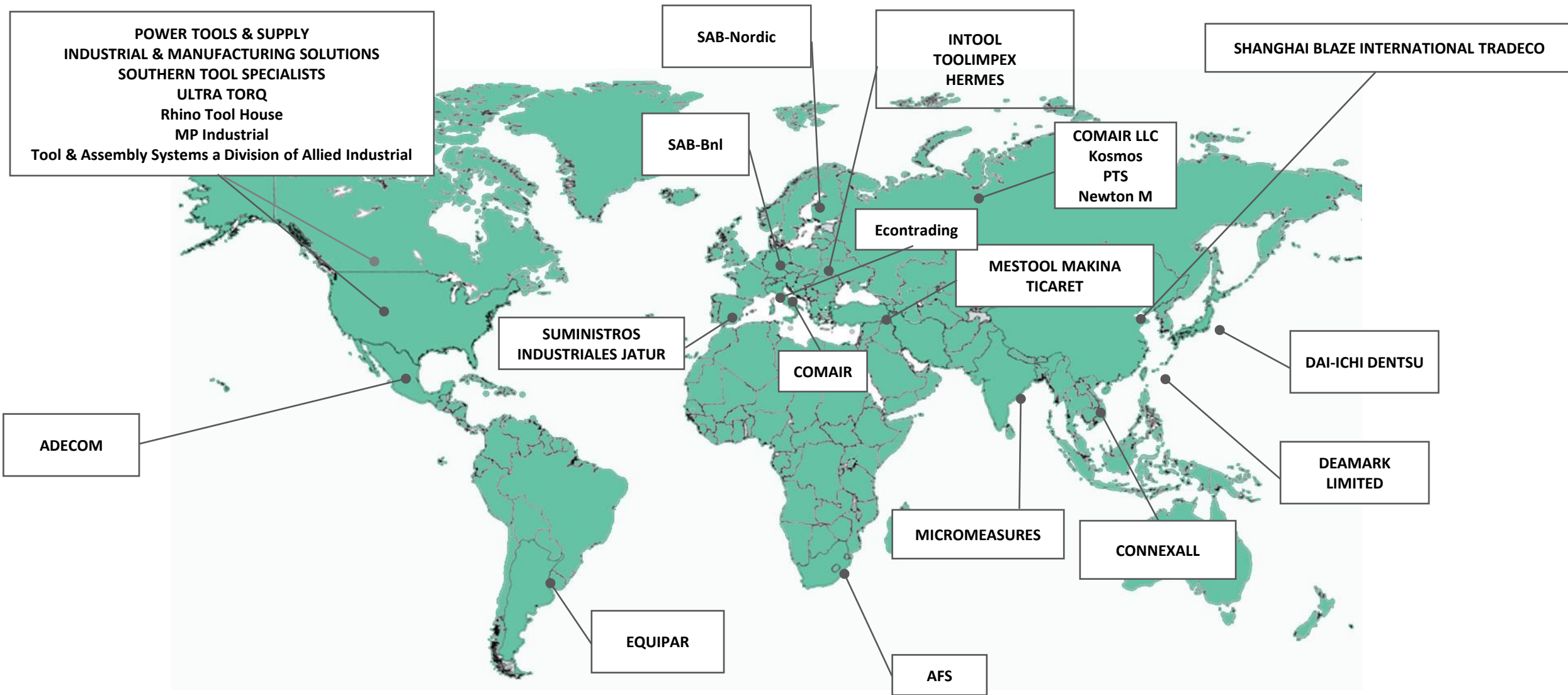
SCS Concept Latin America Ltda

Rua Silva Bueno, 599 - Cjs 202-203 -Ipiranga
04208.000 - São Paulo - SP.
Ph: +55 11 96599-6161
frank.lobato@scsconcept.com
www.scsconcept.es





SCS CONCEPT GROUP - Partnerzy







Główni klienci

VOLKSWAGEN
 NISSAN
 BMW
 FIAT
 RENAULT
 PSA
 MITSUBISHI
 DAIMLER
 AUDI
 TESLA
 HONDA
 FORD
 GENERAL MOTORS
 FERRARI
 BUGATTI
 FERRARI
 LAMBORGHINI
 DUCATI
 SEAT

Rozwiązania globalne



AIRBUS
 SAFRAN
 COLLINS Aerospace
 ZODIAC Aerospace
 STELIA Aerospace

SCANIA
 IVECO
 CNH / FPT / Euro Torque
 Volvo / Renault Truck
 Arquus Renault Defense

CATERPILLAR
 ALSTOM
 MTU
 KOMATSU



Klucze do kontroli jakości



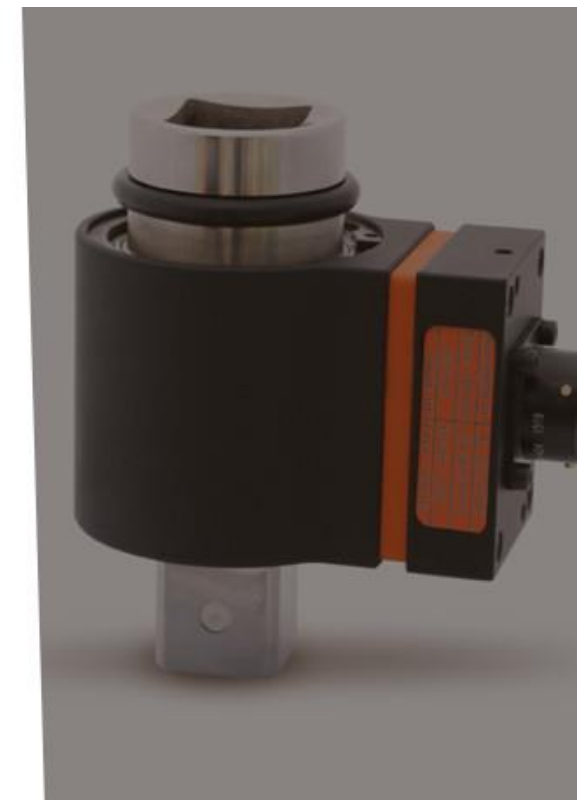
Stanowiska testowe



Zbieranie danych



Osprzęt pomiarowy



Freedom4 Jakość

Klucz z kontrolą momentu i kąta

F4 jest przeznaczony do stosowania w kontroli produkcji i w trybie laboratoryjnym

- Automatyczne wykrywanie przeszkód i złej pozycji dłoni
- Lekki, wytrzymały i dokładny
- Pełna strategia kontroli jakości
- Samodzielna diagnostyka
- Duża pojemność pamięci
- od 1.5 Nm do 1 200 Nm



Strategie dokręcania

- Moment dokręcania
- Moment z kontrolą kąta
- Moment plus kąt
- Dokręcanie do punktu plastyczności
- Dokręcanie do punktu plastyczności + kąt
- Dla nakrętek samokontrujących

Strategia jakościowa

- Inteligentne rozpoznawanie punktu poruszenia śruby
- Wartość szczytowa momentu przy poruszeniu śruby
- Odkręć/dokręć
- Kąt poruszenia śruby
- Minimalny moment
- Wykrywanie momentu resztkowego



FTY Dynamiczny tester wkrętarek i kluczy dynamometrycznych

- Test narzędzi: klucze (elektroniczne/cyfrowe, klik), narzędzia pneumatyczne, elektryczne i akumulatorowe, narzędzia impulsowe (z wyjątkiem kluczy udarowych)
- Statystyczna kontrola procesu: pomiar zdolności narzędzia : Cm, Cmk & X, R wykresy
- Test zgodny z ISO 6789 oraz ISO 5393
- Edytor dla połączeń nieliniowych oraz do symulacji wieloetapowej
- Możliwość podłączenia zewnętrznego przetwornika do testów specjalnych



FTS Hybryda wózka FTY i AWT do testów elektronarzędzi oraz zautomatyzowanych testów kluczy dynamometrycznych.

- Funcje FTY
- Funcje AWT



MSB proste stanowisko dynamometryczne do testowania kluczy i elektronarzędzi

- Przetwornik statyczny oraz mechaniczna belka do zadawania momentu dla kluczy dynamometrycznych
- Test zgodny z ISO 6789
- Test zgodny z ISO 5393



AWT Zaprojektowany do testowania wszystkich kluczy z użyciem zmotoryzowanego przetwornika

- Przetwornik dynamiczny do automatycznego testowania kluczy
- Możliwość podłączenia zewnętrznego przetwornika do testów specjalnych
- Test zgodny z ISO 6789



FTA jest zaprojektowany do testowania wartości momentu i kąta kluczy

- Automatyczny test klucza
- Test zgodny z ISO 6789
- Test zgodny z VDI/VDE 2645 oraz 2647

DataTouch



Analizator danych

- Łatwy w użyciu
- Do sprawdzania wszystkich narzędzi
- Pojemna pamięć
- Wysoka autonomia
- Interfejs graficzny
- Bezpośrednia informacja zwrotna testu
- Solidny i ergonomiczny

SMC (I)



SMC (I) BT



Przetworniki statyczne

(opcja Bluetooth)

- Strategie testowania narzędzi
- Kompatybilność z narzędziami impulsowymi
- Od 0.2 Nm do 2 500 Nm

Przetwornik obrotowy

momentu oraz momentu i kąta (opcja Bluetooth)

- Strategie testowania narzędzi
- Kąt poruszenia śruby
- Moment resztkowy
- Pomiar momentu
- Pomiar momentu i kąta
- Od 0.2 Nm do 5 000 Nm

RMC



RMC BT



Klucz i wkrętak dynamometryczny

- Strategie kontroli połączeń
- Analiza połączeń
- Strategie wykonywania połączeń
- Od 0.2 Nm do 1 000 Nm

FSE



FEW (TA)



Oprogramowanie do kontroli jakości



Oprogramowanie Lab



Oprogramowanie pomiarowe



Oprogramowanie Konserwacja





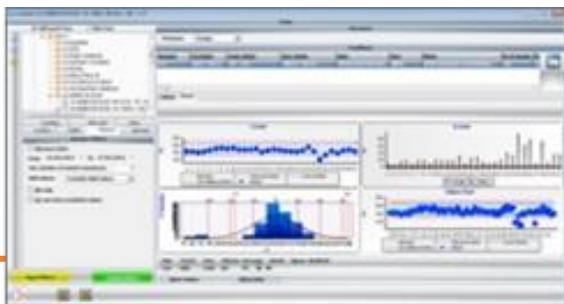
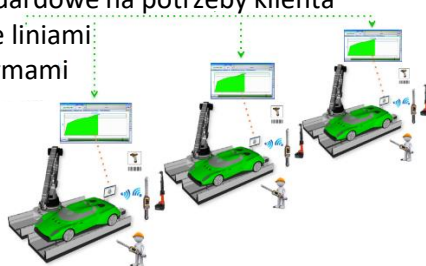
Oprogramowanie do kontroli jakości



SQnet+

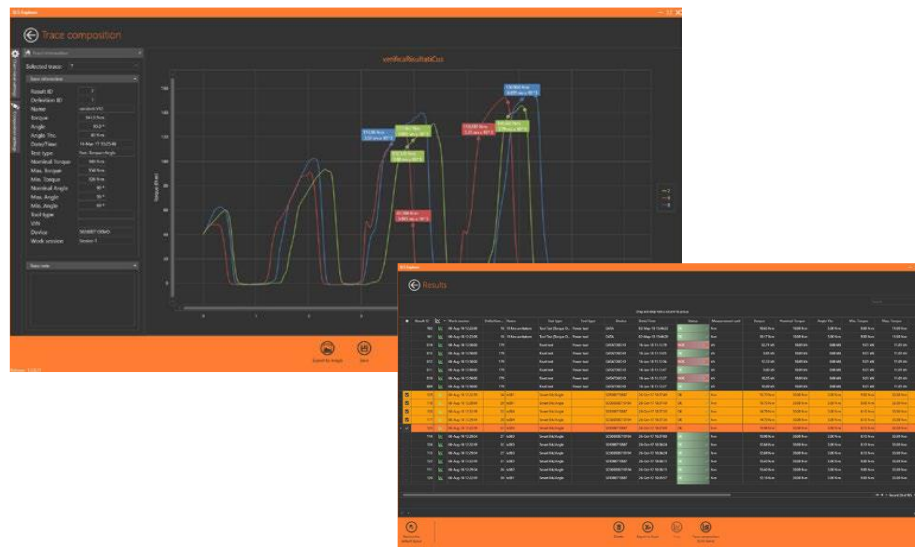


- Zarządzanie montażem, narzędziami i ich obsługą
- Zarządzanie częstotliwością kontroli
- Analiza statystyczna narzędzi
- Poprawa jakości linii produkcyjnej
- Raporty i statystyki
- Uporządkowane dane i identyfikowalność
- Łączność ze wszystkimi produktami obsługującymi raportowanie SCS
- Funkcje niestandardowe na potrzeby klienta
- SPC, zarządzanie liniami
- Zarządzanie alarmami



SCS Explorer

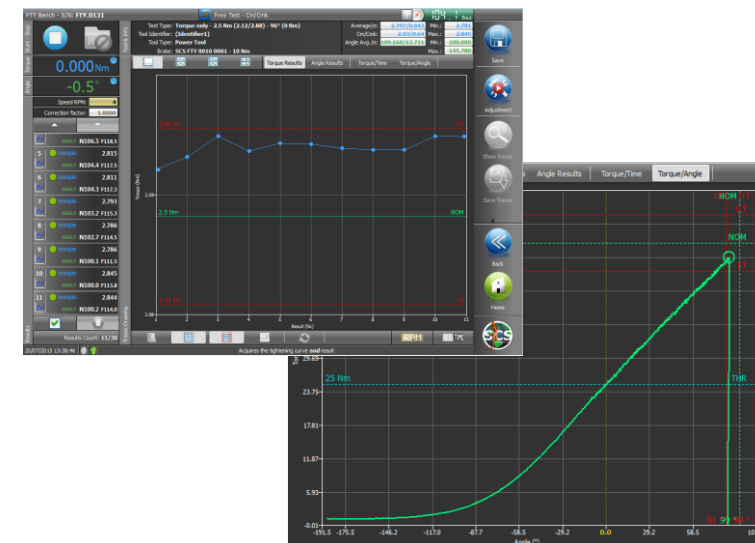
- Definicje testów i synchronizacja
- Zarządzanie wersjami
- Pobieranie wyników i śledzenie
- Automatyczna analiza i definiowanie wykresów
- Porównanie i dostosowywanie wykresów
- Raporty niestandardowe i eksport do Excela



Data.Pro



- Współpracuje z przetwornikiem bezprzewodowym
- Moment, moment i kąt
- Obsługuje do 6 przetworników Bluetooth
- w tym samym czasie
- Gromadzenie danych i wykresów
- Wyniki w czasie rzeczywistym
- Analiza statystyczna Cm, Cmk



KluczFreedom 4s



Klucz klikowy CLS



Klucz CDM Wifi



Kontroler FIM & FCB





FIM-EVO Rozwiązanie do zarządzania nawet 12 narzędziami za pomocą jednego urządzenia integrującego

FIM-EVO jest uniwersalnym sterownikiem przemysłowym zdolnym do zarządzania nawet 12 narzędziami w jednym punkcie komunikacyjnym w celu zmniejszenia kosztów i uproszczenia integracji w sieci.

FIM-EVO zapewnia pełną elastyczność wymaganą w branży.

- Prosty i czytelny interfejs: 7" ekran dotykowy plus złącze VGA do zewnętrznego wyświetlacza
- Pełna konfigurowalność: Szybkie tworzenie i przywracanie kopii zapasowych w celu przyspieszonej reakcji serwisowej
- Aplikacja WEB - łatwa konfiguracji pełna kompatybilność wersji
- Zarządzanie 12 narzędziami (Multi-Brand)
- 6 stacji w tym samym czasie
- Brak ograniczeń dla ilości sekwencji i operacji
- Pełna identyfikowalność: archiwizacja do 100 000 wyników i wykresów
- Open protocol & Toolsnet
- 16 wejść/wyjść 24V
- Zarządzanie czytnikiem kodów/drukarką
- Zarządzanie selektorem nasadek
- Industrial Fieldbus w opcji
- Kompatybilny z geolokalizacją (opcjonalnie)



CL/CLS Bezprzewodowy klucz klikowy

CL/CLS klucz klikowy został stworzony dla produkcji. Klucz przeznaczony do zapobiegania błędom podczas procesu montażu, z możliwością śledzenia danych za pomocą sterownika FIM EVO.

- Lekki, wytrzymały i dokładny
- Zwiększa produktywność
- Kontrola momentu i monitorowanie kąta
- Wykrywanie ponownego dokręcania
- Akumulator: 9 do 18 godzin (5 godzin do pełnego naładowania)
- Dokładność kliknięcia: 4% aby spełnić normę ISO6789
- Dokładność momentu: +/- 1% odczytanej wartości
- Dokładność kątowa: +/- 1% odczytanej wartości łączy się bezprzewodowo z kontrolerem
- Od 1.5 Nm do 1 200 Nm
- Standardowe nasadki
- Pełny raport: Diody LED do natychmiastowego wskazania wyniku
- Mechaniczna regulacja momentu
- Kompatybilne sterowniki do kluczy CLS: SCS FCB, FIM-EVO
- Współpraca z programem VPG+

Freedom 4S dla produkcji



Strategie dokręcania

- Moment dokręcania
- Moment z kontrolą kąta
- Moment plus kąt
- Dokręcanie do punktu plastyczności
- Dokręcanie do punktu plastyczności + kąt
- Dla nakrętek samokontrujących

Freedom 4S został stworzony dla produkcji i kontroli jakości

- Lekki, wytrzymały i dokładny
- Automatyczne wykrywanie przeszkód i nieprawidłowej pozycji dłoni
- Wszystkie strategie połączeń
- Rozpoznawanie nasadek
- Skaner kodów kreskowych w opcji
- Autodiagnostyka
- Duża pojemność pamięci (20 000 wykresów i rezultatów)
- Open Protocol & VW XML protocol
- Od 1.5 Nm do 1 200 Nm

VPG+ rozwiązanie do wizualizacji produkcji i zbierania danych



- Prowadzenie operatora
- Narzędzie szkoleniowe dla nowego operatora
- Łączy się z narzędziami innych dostawców
- Do stacji można podłączyć 12 różnych narzędzi (rozwiązania wielu marek)
- Proste sprawdzanie błędów na stacji dla wszystkich narzędzi
- Dzięki VPG+ Server zbiera i zarządza wszystkimi stacjami

CDM cyfrowy klucz produkcyjny



- Dokładny i wytrzymały
- Zgodność z Przemysłem 4.0: Integracja z SCS Concept i systemem oprogramowania klienta
- w połączeniu z VPG+ lub kontrolerem FIM procedura montażu odporna na błędy
- Rozwiązanie przyjazne dla użytkownika
- Open Protocol
- Od 5 Nm do 1 200 Nm
- Sygnalizacja LED do natychmiastowego wskazania wyniku.



EWW3 + FWEPL TA Cyfrowy klucz dynamometryczny dla produkcji

Strategie dokręcania

- Moment dokręcania
- Moment z kontrolą kąta
- Moment plus kąt
- Dokręcanie do punktu plastyczności
- Dokręcanie do punktu plastyczności + kąt

- Lekki, wytrzymały i dokładny
- Posiada wszystkie funkcje bezprzewodowego klucza Freedom3
- Dokładność pomiaru:
 - ±0,5% dokładności w przedziale od 20% do 100% zakresu momentu.
 - ±1% dokładności w przedziale od 10% do 20% zakresu momentu.
 - ±0,1° dokładności pomiaru kąta.
- Pojemność pamięci: 1GB pamięci, 20.000 wartości - 20.000 wykresów - 1000 zestawów parametrów,
- Wyświetlacz: Wysokiej rozdzielczości 2,3" ekran dotykowy o rozd.: 320 x 240 pikseli
- Współpracuje z programami: Freedom3 explorer, Sqnet+ oraz VPG+



MTC-P jest wielokanałowy analizator momentu/kąta

MTC-P jest wielokanałowym analizatorem momentu/kąta dla testów wielorzecionowych. Wyposażony w przyjazne dla użytkownika oprogramowanie Data.Pro, uruchomiony na podłączonym do MTC-P komputerze PC, może zmierzyć do 12 kanałów z wynikami w czasie rzeczywistym.

Funkcje

- Wielokanałowy pobór danych moment obrotowy/kąt
- Wyniki w czasie rzeczywistym
- Przechowywanie konfiguracji testu wielokanałowego
- Pojedyncze i porównawcze wykresy
- Statystyki
- Przechowywanie testów i wykresów
- Widok wykresów z funkcją ich równoczesnego nakładania

Zalety

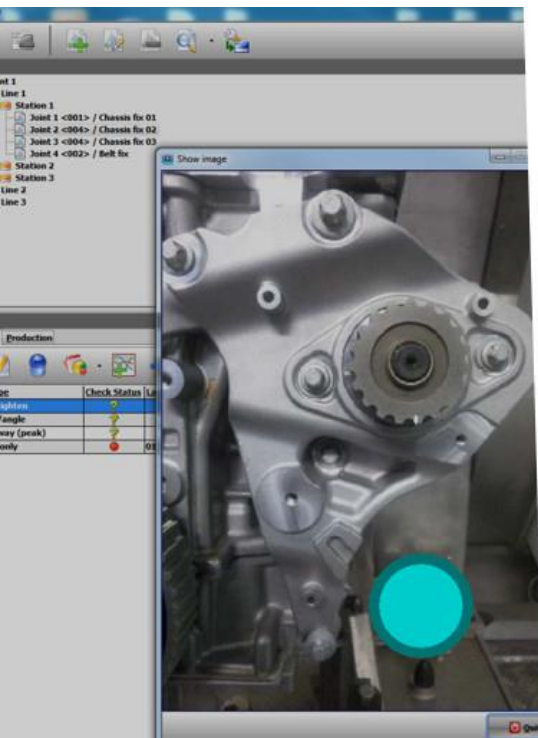
- Szybki i skuteczny test dla narzędzi wielorzecionowych
- Kompaktowa konstrukcja obudowy - łatwa do przenoszenia
- Przyjazne dla użytkownika oprogramowanie
- Przechowywanie konfiguracji testowych

Komunikacja

- Przetworniki obrotowe RMC i RMC TA
- Przetworniki statyczne SMC i SMCI
- Przetworniki momentu obrotowego mV/V i momentu obrotowego/kąta (enkodery) innych producentów

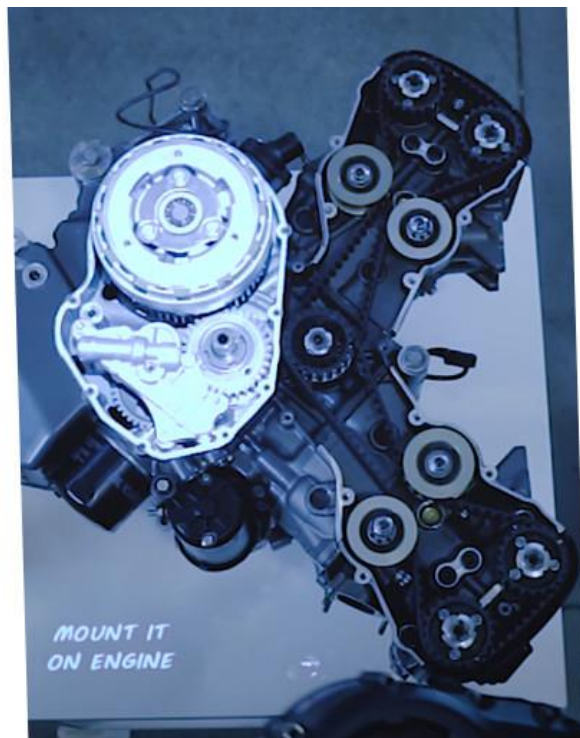
Opcjonalne wejście dla synchronizacji pomiarów kąta

HMI & Rozwiązania produkcyjne



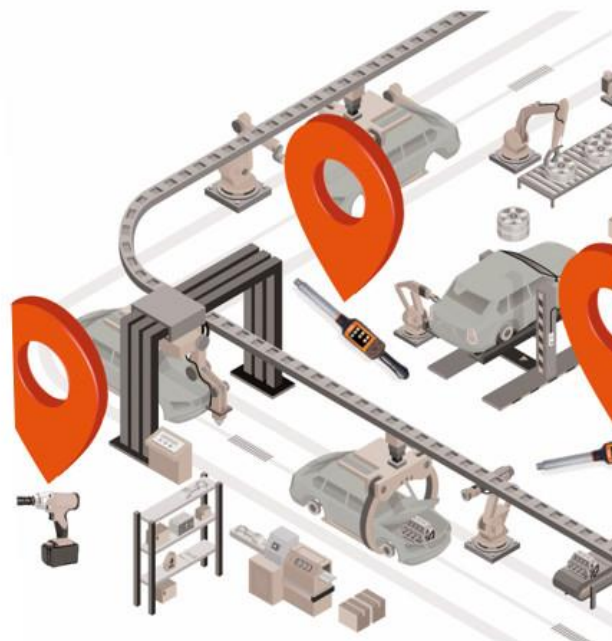
VPG+ zarządza procesem montażu produktu i przechowuje wszystkie wyniki.

„Rozszerzona Rzeczywistość”



Dzięki naszemu oprogramowaniu Augmented Reality możesz szkolić i zarządzać w trybie wizualnym całym produktem -także trybem rework

Geolokalizacja



Nasze rozwiązanie geolokalizacji pozwala zarządzać wszystkimi narzędziami za pomocą jednego systemu z dokładnością do 20 cm

Budowa indywidualnych Rozwiązań: urządzeń i maszyn



Nasze Centrum wykonuje specjalne projekty pod potrzeby klienta

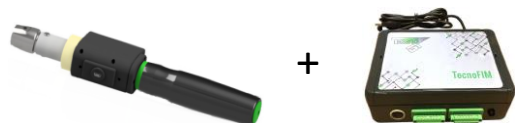


Marka Tecnogi – oferta dla przemysłu ogólnego

Produkty marki **Tecnogi** zostały opracowane specjalnie dla przemysłu ogólnego. Oferujemy gamę solidnych narzędzi produkcyjnych i akcesoriów oraz wysokiej jakości produkty do kontroli narzędzi montażowych.

Narzędzia montażowe i akcesoria

4000WC + kontroler TecnoFim



Główne funkcje:

- Klucz klikowy z funkcją zarządzania poprawą błędów
- 8 wejść i 8 wyjść do komunikacji
- Łatwy w konfiguracji
- Projekt do produkcji przemysłowej
- Wykrywanie ponownego dokręcenia

Główne funkcje

- Klucz z monitoringiem momentu i kąta
- Od 1 do 1 200 Nm z precyzją 1
- Zastosowanie: Produkcja lub(i) Jakość
- Do 30 operacji
- Komunikacja bezprzewodowa (seria W)
- Open protocol (seria W)

Cyfrowy klucz z monitoringiem momentu i kąta serii



Multiplikator momentu



Opatentowany klucz klikowy serii 900



Klucz produkcyjny



Śrubokręt ze sprzęgłem przeciążeniowym



Kontrola jakości

Stanowisko ręczne zgodne z normą ISO 6789



- Solidna konstrukcja aluminiowa
- Używany do wszystkich kluczy dynamometrycznych
- Zmniejszenie zmęczenia operatora i utrzymanie stałego momentu poprawia dokładność i powtarzalność

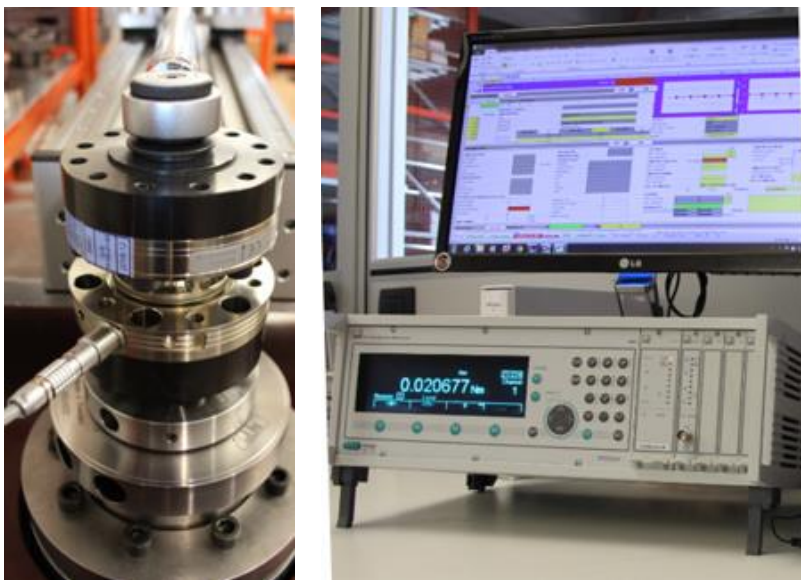
Tester momentu



- 80 godzin pracy bez ładowania akumulatora.
- Programowalny w 9 jednostkach miary.
- Programowalna rozdzielczość.
- Programowalny filtr cyfrowy.
- Funkcja zerowania.
- Funkcja maks. Momentu (oba kierunki obrotu)
- Accredia certificate (clockwise).
- Wyjście RS232.
- Histereza liniowości $\leq \pm 0,20\%$



Laboratorium Wzorcujące Moment&kąt



Indywidualne rozwiązania Dla inżynierii i produkcji



Szkolenia i doradztwo



Usługi serwisowe i kontrolne



Urządzenia pomiarowe muszą być kalibrowane zgodnie z DIN EN ISO 9001ff, ISO/TS 16949. Dzięki naszemu akredytowanemu laboratorium (zgodnie z DIN ISO IEC EN 17025) możemy zaoferować kalibrację urządzeń wielu dostawców w zakresie pomiaru momentu i kąta.

Kalibracja momentu

- 0,1 - 5000 N·m
- Wózki pomiarowe dla elektronarzędzi montażowych
- Wózki pomiarowe do kluczy klikowych i elektronicznych kluczy dynamometrycznych
- Przetworniki momentu: statyczne i obrotowe
- Mechaniczne klucze dynamometryczne

Kalibracja kąta

- Wózki pomiarowe i systemy dla elektronarzędzi montażowych
- z symulacją kąta
- Klucze dynamometryczne moment/kąt
- Przetworniki obrotowe momentu/kąta

- 2 Akredytowane laboratoria: Niemcy, Włochy
- 1 laboratorium oczekujące na akredytację w USA
- 1 laboratorium w budowie: Francja



ISO 17025

Dziękujemy za uwagę

